

VistaScan Perio Net



Nur ausgebildete Fachkräfte dürfen das Gerät aufstellen, installieren und in Betrieb nehmen.

Mindestanforderungen

Imaging-Programm	DBSWIN oder VistaEasy von Dürr Dental Fremdsoftware auf Anfrage
Rechnersystem	siehe „Systemanforderungen an Rechnersysteme Bildgebung“ (9000-618-148/01)



1 Gerät anschließen

- Gerät mit dem mitgelieferten Netzwerkkabel mit dem Netzwerk verbinden.
- Gerät einschalten.

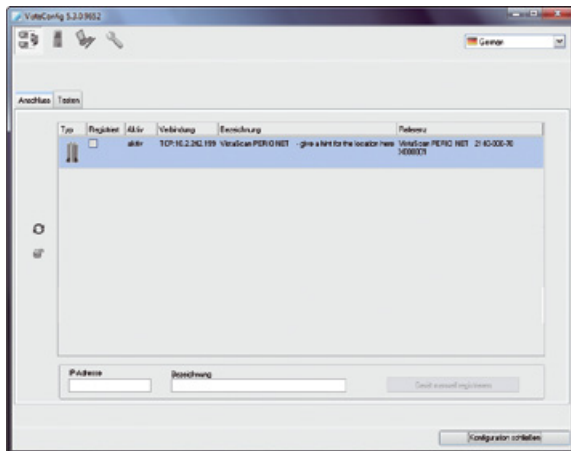
2 Installation

- Netzwerkgeräte (Router, PC, Switch) einschalten.
- Prüfen, ob in der verwendeten Firewall der TCP Port 2006 und der UDP Port 514 freigegeben sind, ggf. freigeben.
Bei der Windows-Firewall müssen die Ports nicht überprüft werden, da während der Treiberinstallation nach der Freigabe gefragt wird.

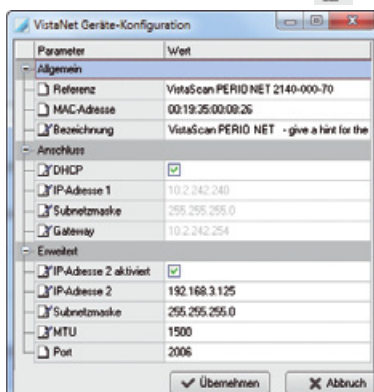
3 Konfiguration

Die Konfiguration erfolgt mit VistaNetConfig, das bei der Installation von DBSWIN oder VistaEasy automatisch installiert wird.

- Start > Alle Programme > Dürr Dental > VistaConfig > VistaNetConfig wählen.



- Auf "Aktualisieren" klicken.
- Das angeschlossene Gerät in der Spalte "Registriert" aktivieren.
- Auf die Schaltfläche "Bearbeiten" klicken.



In „VistaNet Geräte-Konfiguration“ kann der Gerätenamen („Bezeichnung“) geändert, eine IP-Adresse manuell eingegeben und Informationen abgefragt werden.

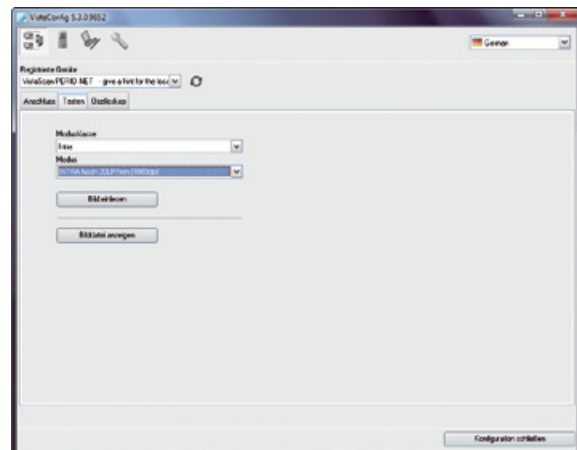
Feste IP-Adresse eingeben (empfohlen)

- DHCP deaktivieren.
- IP-Adresse, Subnetzmaske und Gateway eintragen.
- Auf „Übernehmen“ klicken, um die Konfiguration zu speichern.

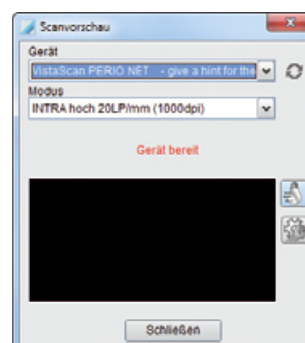
4 Gerät testen

Um zu testen, ob das Gerät richtig angeschlossen wurde, kann ein Röntgenbild eingelesen werden.

- Reiter "Testen" wählen.



- Gerät in Auswahlliste "Registrierte Geräte" wählen.
- Modusklasse wählen.
- Modus wählen.
- Auf "Bild einlesen" klicken.



- Speicherfolie einlesen.

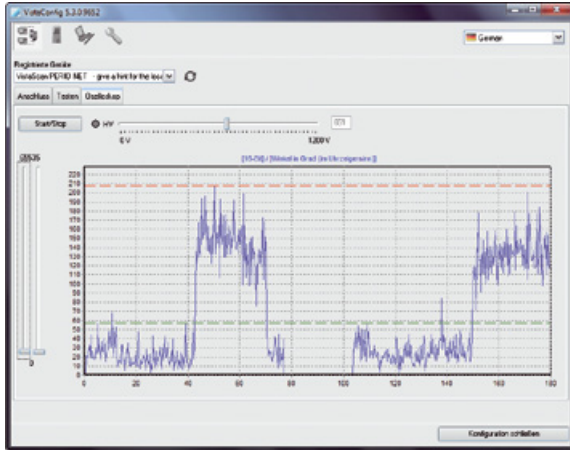


Zum Auslesen der Bilddaten siehe auch Montage- und Gebrauchsanweisung VistaScan Perio Net (Best.Nr. 9000-618-70/..).

5 Lichteinfall kontrollieren

Mit dem Oszilloskop kann der Lichteinfall in das Gerät gemessen werden.

- Reiter "Oszilloskop" wählen.
- Gerät in Auswahlliste „Registrierte Geräte“ wählen.
- Schieberegler für den HV-Wert auf 650 einstellen.
- Auf "Start/Stop" klicken, um die Messung zu starten.
- Auf "Start/Stop" klicken, um die Messung zu beenden.
- Linken Schieberegler soweit nach unten ziehen, dass alle drei Linien angezeigt werden.



blaue Linie: gemessener Lichteinfall
rote Linie: Höchstwert
grüne Linie: Mittelwert

Der Test ist erfolgreich, wenn die Messwerte den Wert 450 nicht überschreiten.

- Wenn der Höchstwert über 450 liegt, Raumlicht reduzieren.

6 Elektrische Sicherheitsprüfung

- Elektrische Sicherheitsprüfung nach Landesvorschriften durchführen.
- Ergebnisse dokumentieren.



VistaScan Perio Net



Only fully-qualified personnel may set-up, install or operate this appliance.

Minimum requirements

Imaging program	DBSWIN or VistaEasy by Dürr Dental Third-party software on request
Computer system	See "System requirements for computer systems for imaging" (9000-618-148/01)



1 Connecting up the device

- Connect the appliance to the network using the network cable supplied.
- Switch the device on.

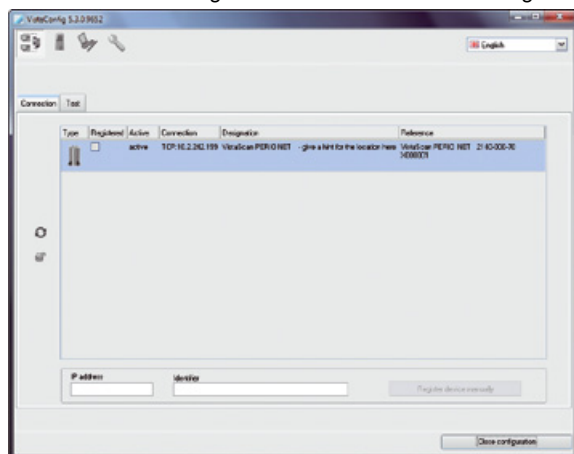
2 Installation

- Switch on the network devices (router, PC, and switch).
- Check that TCP port 2006 and UDP port 514 are released in the firewall being used; if not, release them.
If you are using the Windows firewall, you do not need to check the ports since you are asked if you want to release them during the driver installation process.

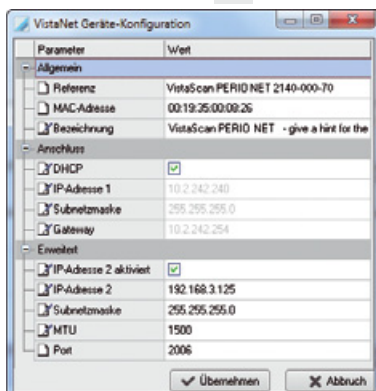
3 Configuration

Configuration is carried out using VistaNetConfig, which is automatically installed on installation of DBSWIN or VistaEasy.

- Click *Start > All Programs > Dürr Dental > VistaConfig > VistaNetConfig*.



- Click the "Refresh" symbol
- Activate the connected device in the "Registered" column. You can also register multiple devices.
- Click the "Edit" button



You can change the device name, manually enter an IP address, and query information in the "VistaNet device configuration" window.

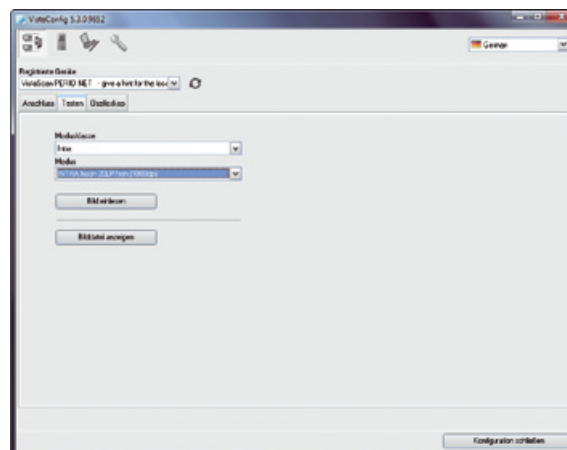
Entering a permanent IP address (recommended)

- Deactivate DHCP.
- Enter an IP address, subnet mask, and gateway.
- Click "Apply" to save the configuration.

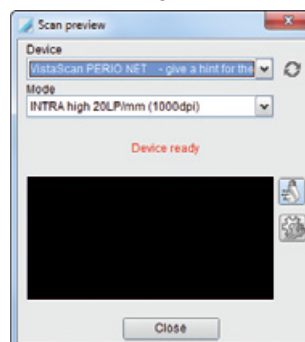
4 Testing the device

You can read in an X-ray image to test whether or not the device is connected up properly.

- Go to the "Test" tab.



- Select the device from the "Registered Devices" selection list.
- Select the mode class.
- Select the mode.
- Click "Read image".



- Read in the image plate.

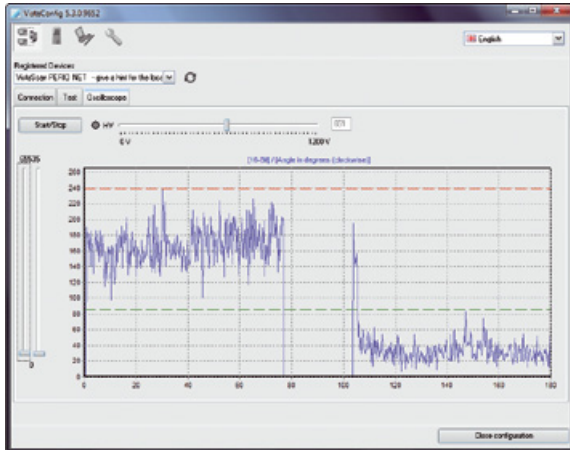


To scan image data, refer to the VistaScan Perio Net installation and operating instructions (order number 9000-618-70/..).

5 Check amount of light exposure

The oscilloscope can be used to measure the amount of light exposure to the unit.

- Choose the „Oscilloscope“ option.
- Select the device from the "Registered Devices" selection list.
- Slide the regulator bar for the HV value to 650.
- Click „Start/Stop“ to begin measurements.
- Click „Start/Stop“ to end measurements.
- Pull the left hand slider bar downwards until all three lines can clearly be seen.



Blue line: Measured light exposure

Red line: Maximum value

Green line: Average value

The test has been passed successfully when the measured value does not exceed 450.

- When the maximum value is higher than 450, reduce the amount of room lighting.

6 Electrical safety check

- Carry out the electrical safety check in accordance with national and local regulations.
- Document the results.

